

2024

Regalos Ejecutivos



JAFICH
& ASOCIADOS



S

TMPS 146

SHOT TEQUILERO VOLCÁ

Medida: 4.5 x 12.3 cm

Material: Acero Inoxidable / Plástico

Colores: N/S

Capacidad: 120 ml

Técnica de impresión: Láser / Serigrafía / Tampografía

Área de impresión: 3.5 x 3.5 cm

Doble pared. Cerrado al vacío. Pared interna y externa acero inoxidable. Incluye tapa de plástico. Mantiene temperatura caliente 6 hrs y temperatura fría 8 hrs aproximadamente. Color negro con recubrimiento en terminado tipo rugoso. Incluye caja individual.



N



ELM 001

TERMO ARTISAN

Medida: 7.6 x 17.7 cm

Material: Acero Inoxidable / Cerámica / Silicón

Colores: A/G

Capacidad: 475 ml

Técnica de impresión: Láser / Serigrafía

Área de impresión: 6 x 2 Arriba / 6 x 5 cm Abajo

Tecnología TrueBarrier™ que usa aislamiento de triple pared. Doble pared de acero inoxidable y una capa de revestimiento de cobre. Cerrado al vacío. Material BPA free. Tapa de cerámica con tapón de seguridad, su forma evita derrames y quemaduras al tomar. Banda de silicón texturizada antiderrapante. Compatible con portavasos. Base antiderrapante. Mantiene temperatura caliente 6 hrs y fría 18 hrs aproximadamente. Incluye caja individual.



A



G



TMPS 205

TERMO DUECO

Medida: 7 x 17 cm

Material: Acero Inoxidable / Plástico

Colores: A/BE/V

Capacidad: 500 ml

Técnica de impresión: Láser

Área de impresión: 5.5 x 3.5 cm

Doble pared. Cerrado al vacío. Pared interna y externa de acero inoxidable. Tapa y sobre tapa de plástico con sistema de push. Mantiene temperatura caliente 6 hrs y temperatura fría 12 hrs aproximadamente. Incluye caja individual.



A



BE



V





V



TMPS 207 TERMO DUALITA



Medida: 7.5 x 23 cm
Material: Acero Inoxidable / Plástico
Colores: A/D/OX/V
Capacidad: 500 ml
Técnica de impresión: Láser
Área de impresión: 5 x 3 cm

Doble pared. Cerrado al vacío. Pared interna y externa acero inoxidable. Tapa principal con sistema de rosca y asa. Incluye boquilla con filtro de plástico. Manga de silicón antiderrapante para un mejor agarre. Mantiene temperatura caliente 6 hrs y temperatura fría 12 hrs aproximadamente. Caja individual incluida.



D



N



A



B



TMPS 49 TERMO ALLALIN



Medida: 9.3 x 19 cm
Material: Acero Inoxidable / Plástico
Colores: B/N/S
Capacidad: 525 ml
Técnica de impresión: Láser / Serigrafía / Tampografía
Área de impresión: 7 x 5 cm

Doble pared. Cerrado al vacío. Pared interna y externa acero inoxidable. Tapa de plástico con ranura. Mantiene temperatura caliente 6 hrs y temperatura fría 8 hrs aproximadamente. Incluye caja individual.



S



N



TMPS 127 TERMO CARTE

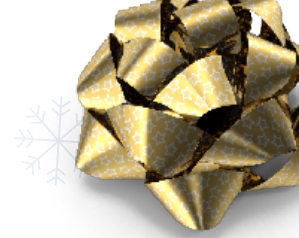


Medida: 7.7 x 20 cm
Material: Acero Inoxidable / Plástico
Colores: B/N/S
Capacidad: 550 ml
Técnica de impresión: Láser / Serigrafía / Tampografía
Área de impresión: 4.5 x 8 cm

Doble pared. Cerrado al vacío. Pared interna y externa acero inoxidable. Incluye tapa de plástico con válvula de seguridad. Mantiene temperatura caliente 6 hrs y temperatura fría 8 hrs aproximadamente. Incluye caja individual.



S



N



B





TMPS 81 TERMO TERAMO



Medida: 8 x 21 cm
Material: Acero Inoxidable / Plástico
Colores: Plata
Capacidad: 550 ml
Técnica de impresión: Láser / Pantógrafo / Serigrafía / Tampografía
Área de impresión: 5.5 x 10 cm

Doble pared. Pared interna y externa acero inoxidable. Tapas intercambiables para lata o botella. Mantiene la bebida fría. Incluye caja individual.



G

TMPS 140 TERMO MONTPELLIER



Medida: 9.2 x 19.5 cm
Material: Acero Inoxidable / Plástico
Colores: G/S
Capacidad: 600 ml
Técnica de impresión: Láser / Serigrafía / Tampografía
Área de impresión: 2 x 11 cm Parte Plana / 6 x 12 cm Parte Lisa

Doble pared. Pared interna plástico, pared externa acero inoxidable. Tapa de plástico con válvula de seguridad. Incluye caja individual.



S



TMPS 185 TERMO DOTS



Medida: 7.3 x 21.5 cm
Material: Acero Inoxidable / Plástico
Colores: Gris
Capacidad: 650 ml
Técnica de impresión: Láser / Serigrafía
Área de impresión: 6 x 8 cm

Doble pared. Cerrado al vacío. Pared interna y externa de acero inoxidable. Tapa de plástico con cierre de rosca y sobretapa con sistema push. Mantiene temperaturas caliente y fría 6 hrs aproximadamente. Efecto brisado. El terminado no es uniforme y puede variar por la técnica de producción. Incluye caja individual.





EVS 003 TERMO BOULDER

ECOVESSEL



Medida: 7,4 x 29 cm
Material: Acero Inoxidable / Plástico
Colores: Azul
Capacidad: 709 ml
Técnica de impresión: Láser / Serigrafía
Área de impresión: 6 x 8 cm

Tecnología TriMax™ que usa aislamiento de triple pared. Doble pared de acero inoxidable y una capa de revestimiento de cobre, para proporcionar la máxima retención de temperatura. Cerrado al vacío. Mantiene temperatura caliente 14 hrs y fría 72 hrs aproximadamente. Incluye filtro de acero inoxidable para té, fruta o hielos. La tapa Reflecta™ está aislada y revestida con acero inoxidable, lo que mejora la retención de la temperatura y evita que las bebidas toquen el plástico. La tapa también cuenta con doble apertura, con una boca ancha para facilitar el llenado y una boca pequeña para beber, un asa de silicón resistente y flexible integrada y un sellado seguro a prueba de fugas. Material BPA free. El ancho del termo se ajusta a la mayoría de los portavasos, ideal para utilizar en automóvil. Incluye un protector de silicón en la base para prevenir abolladuras y es antiderrapante. Incluye caja individual.



EVS 002 TERMO ASPEN

ECOVESSEL



Medida: 7,3 x 30 cm
Material: Acero Inoxidable / Plástico
Colores: B/N
Capacidad: 740 ml
Técnica de impresión: Láser / Serigrafía
Área de impresión: 6 x 10 cm

Tecnología TriMax™ que usa aislamiento de triple pared. Doble pared de acero inoxidable y una capa de revestimiento de cobre, para proporcionar la máxima retención de temperatura. Cerrado al vacío. Mantiene temperatura caliente 20 hrs y fría 100 hrs aproximadamente. Sus propiedades térmicas no pueden ser igualadas por ningún otro termo. Tapa de metal con asa oculta plegable y rosca interior, que permite abrir y cerrar de forma rápida y sencilla con un giro y medio. Material BPA free. Base antiderrapante. Borde suave y cómodo para beber. Compatible con cubos de hielo y portavasos. Incluye caja individual.



N



TMPS 209 TERMO TOREEN

2drink.



Medida: 7,8 x 26 cm
Material: Acero Inoxidable / Plástico
Colores: B/N
Capacidad: 750 ml
Técnica de impresión: Láser / Serigrafía
Área de impresión: 1,5 x 13 cm

Doble pared. Cerrado al vacío. Pared interna y externa acero inoxidable. Tapa metálica con sistema de rosca. Sobre tapa de plástico con sistema de push. Terminado rugoso. Mantiene temperatura caliente 6 hrs y temperatura fría 12 hrs aproximadamente. Incluye caja individual.



N





TMPS 222 TERMO TURNI



Medida: 9.5 x 18 cm
Material: Acero Inoxidable / Plástico / Silicón
Colores: A/G/N
Capacidad: 800 ml
Técnica de impresión: Serigrafía / Láser
Área de impresión: 8 x 10 cm



Doble pared. Cerrado al vacío. Pared interna y externa acero de inoxidable. Tapa de plástico con cierre de rosca. Sobretapa de tres posiciones. Incluye popote de acero inoxidable con boquilla de silicón. Asa de plástico. Caja individual incluida.



TMPS 170 PRENSA FRANCESA COCKER

Medida: 7.8 x 14.4 cm
Material: Vidrio / Plástico / Acero Inoxidable
Colores: Negro
Capacidad: 350 ml
Técnica de impresión: Serigrafía
Área de impresión: 4 x 4 cm



Presna francesa con capacidad para 1 taza. Incluye caja individual.



TMPS 208 CAFETERA DE GOTEO MISTE

Medida: 6.5 x 14.3 cm
Material: Vidrio borosilicato / Silicón
Colores: Negro
Capacidad: 400 ml
Técnica de impresión: Serigrafía
Área de impresión: 6 x 5 cm



Cafetera de goteo de vidrio con marcador de medición. Incluye filtro en forma de cono de acero inoxidable. Collar de silicon para evitar quemaduras y tener un mejor agarre. Caja individual incluida.





TMPS 187 JARRA TÉRMICA SHALÁ



Medida: 13 x 24.5 cm
Material: Plástico / Vidrio / Bambú
Colores: Blanco
Capacidad: 1 Lt
Técnica de impresión: Serigrafía
Área de impresión: 6 x 15 cm

Jarra térmica doble pared. Interior de vidrio y exterior de plástico. Tapa con botón dispensador y asa de bambú. Base removible con sistema de rosca que permite retirar fácilmente el interior para una mejor limpieza. Mantiene temperatura caliente y fría 6 hrs. Incluye caja individual.



A

TMPS 217 CILINDRO VITENDO



Medida: 7 x 22 cm
Material: Aluminio / Plástico
Colores: A/D/OX/RG
Capacidad: 710 ml
Técnica de impresión: Láser / Serigrafía
Área de impresión: 6 x 12cm

Cilindro de aluminio de una pared. Tapa de plástico con cierre de rosca. Terminado metálico. Incluye caja individual.



TMPS 167 TERMO DE VIDRIO NANKIN



Medida: 7 x 16.8 cm
Material: Vidrio / Plástico / Acero Inoxidable
Colores: Café
Capacidad: 140 ml / 200 ml
Técnica de impresión: Serigrafía
Área de impresión: 5.5 x 5.5 cm

Termo de vidrio de doble pared para bebidas calientes y frías. Tapa de rosca que evita derrames. Contiene una separación de infusor removible para té de acero inoxidable. Su colador y doble vaso permiten preparar infusiones. Incluye caja individual.





S

TMPS 158

TERMO CON VIDRIO KAAP

Medida: 7 x 24,5 cm
 Material: Vidrio / Acero Inoxidable / Plástico
 Colores: N/S
 Capacidad: 500 ml
 Técnica de impresión: Láser / Serigrafía
 Área de impresión: 5,5 x 7 cm

Termo de vidrio doble pared con base exterior de acero inoxidable desprendible. Cerrado al vacío para conservar el frío o calor de la bebida. Tapa de metal de rosca. La base desprendible puede ser utilizada como vaso. Incluye caja individual.



N



A

ANF 059

CILINDRO PARA SUBLIMAR BEIRA

Medida: 7 x 28 cm
 Material: Vidrio Borosilicato / Plástico
 Colores: A/B
 Capacidad: 950 ml
 Técnica de impresión: Sublimación
 Área de impresión: 19 x 19 cm

Cilindro de vidrio con terminado frosty y un recubrimiento especial para sublimar. Tapa de plástico con cierre de rosca asa y popote retráctil. Incluye caja individual.



B



ANF 058

CILINDRO DE VIDRIO MASON

Medida: 11 x 16,5 cm
 Material: Vidrio Borosilicato / Silicón / Acero Inoxidable
 Colores: A/N/V
 Capacidad: 1.000 ml
 Técnica de impresión: Serigrafía / Grabado Arena
 Área de impresión: 5,5 x 4,5 cm

Cilindro de vidrio con asa y manga de silicón graduada en ml. Tapa de bambú con sistema de push y ranura para popote. Incluye popote metálico con boquilla de silicón. Vidrio resistente a bebidas calientes y frías. Caja individual incluida.



N



V



AUD 040 AUDÍFONOS STRAN



Medida: 5.9 x 4.5 cm
Material: Plástico
Colores: B/N
Técnica de impresión: Serigrafía
Área de impresión: 3 x 1 cm



Audífonos bluetooth con base recargable. Controles integrados touch para llamadas, volumen y reproducción de audio. Reproducción de música 3 a 4 hrs aproximadamente. Rango de conexión de 10 metros. Incluye estuche de carga y cable cargador USB.



N



B



AUD 044 AUDÍFONOS ECO BYXO



Medida: 7.6 x 2.5 x 4.3 cm
Material: Plástico Reciclado / Bambú Reciclado
Colores: Negro
Técnica de impresión: Serigrafía
Área de impresión: 2.5 x 2 cm



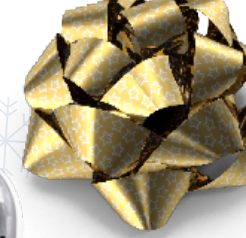
Audífonos bluetooth con base recargable. Sus materiales reciclados lo hacen amigable con el medio ambiente. Controles touch integrados para reproducción de música y función de llamada. Reproducción de música 4 horas aproximadamente. Rango de conexión de 10 metros. Tiempo de carga 1.5 horas. Batería de 40mAh (audífonos) y 400mAh (estuche). Incluye estuche de carga con asa de poliéster y cable con puerto tipo C.



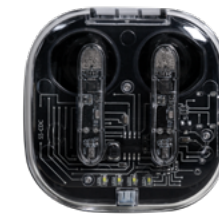
AUD 046 AUDÍFONOS RINK



Medida: 5.5 x 5.5 cm
Material: Plástico
Colores: B/N
Técnica de impresión: Serigrafía
Área de impresión: 3 x 3 cm



Audífonos bluetooth con base recargable. Su diseño permite una visión a su circuito interno gracias a su estructura transparente. Reproduce tu música favorita por 6 horas aproximadamente con un alcance de conexión de 10 metros. Incluye estuche con conexión tipo C, cable de carga y caja individual.



N



B



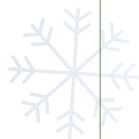
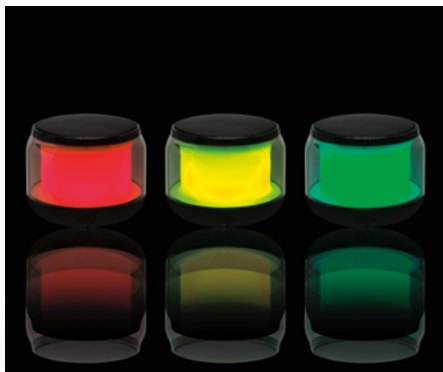
Z 016

BOCINA FREY



Medida: 7,9 x 6,4 cm
 Material: Plástico
 Colores: Negro
 Técnica de impresión: Serigrafía
 Área de impresión: 5 x 2 cm

Bocina bluetooth recargable con luz RGB ajustable a 3 efectos diferentes. Reproducción de música 3 hrs aproximadamente. Controles integrados para llamadas, volumen y reproducción de audio. Rango de conexión 10 metros. Cuenta con puerto para tarjeta TF, puerto Micro USB y puerto auxiliar 3.5 mm. Radio FM. Incluye cable cargador USB.



Z 090

BOCINA CON AUDÍFONOS RUIS



Medida: 5 x 14,2 x 2,3 cm
 Material: Plástico
 Colores: Negro
 Técnica de impresión: Serigrafía
 Área de impresión: 2 x 6 cm

Bocina con audífonos bluetooth integrados. Pueden utilizarse ambas funciones al mismo tiempo. Controles integrados touch para volumen y reproducción de audio. Rango de conexión 10 metros. Asa integrada tipo mosquetón para transportarla fácilmente. Incluye cable cargador USB.



Z 1060

BOCINA LASSEN



Medida: 40 x 7,5 cm
 Material: Plástico
 Colores: Gris
 Técnica de impresión: Láser
 Área de impresión: 4 x 1 cm Placa

Mini barra de sonido bluetooth de con dos bocinas de 5W de potencia cada una. Batería recargable con duración de 10 hrs aproximadamente. Controles integrados de llamada, volumen y reproducción de audio. Entrada de tarjeta microSD, modo radio FM y función manos libres. Cable cargador micro USB y cable de audio incluidos.





Z 1110 BOCINA ROCK

Medida: 9 x 9 cm

Material: Plástico / Rubber

Colores: Negro

Técnica de impresión: Tampografía

Área de impresión: 3 x 1.3 cm



Bocina bluetooth con batería recargable. Controles integrados de volumen y reproducción de audio. Reproducción de música 3 hrs aproximadamente. Tiempo de carga de 2 hrs. Incluye cable cargador USB.



SET 011 SET CHOMUTOV

Medida: 6.4 x 9.8 cm Power Bank / 1.3 x 14.5 cm Bolígrafo

Material: Plástico Power Bank / Acero Inoxidable Bolígrafo

Colores: Negro

Capacidad: 5,000 mAh Power Bank / 4 GB Bolígrafo

Técnica de impresión: Serigrafía en Power Bank / Grabado Espejo en Bolígrafo

Área de impresión: 3 x 3 cm Power Bank / 1 x 4 cm Bolígrafo

Incluye batería auxiliar de 5,000 mAh, bolígrafo de tinta negra con USB de 4 GB y caja de regalo.



SET 088 SET POLO

Medida: 14 x 9.3 cm Estuche / 13.5 x 6.6 cm Power Bank

Material: Plástico

Colores: Negro Estuche / Blanco Accesorios

Capacidad: 8,000 mAh

Técnica de impresión: Serigrafía

Área de impresión: 9 x 5 cm Estuche / 7 x 4 cm Power Bank

Incluye batería auxiliar para smartphone de 8,000 mAh con 2 puertos de carga micro USB y tipo C, 2 puertos USB y 4 LEDs para indicar nivel de carga, cargador de pared con entrada USB, audífonos con control de volumen y función play/pausa, cable cargador USB con entradas micro USB, tipo C y lightning. Incluye estuche con cierre.





AST 004 ORGANIZADOR STUARI

Medida: 23 x 11 cm Cerrado / 23 x 43 cm Extendido

Material: Poliéster

Colores: Gris

Técnica de impresión: Serigrafía

Área de impresión: 6 x 5 cm

Organizador enrollable para accesorios. Contiene dos compartimentos con cierre y malla, un compartimento intermedio con cierre elástico y un compartimento con dos bolsillos. Cierre con elástico.



AST 024 ORGANIZADOR BÁRIK

Medida: 22 x 10 cm

Material: Poliéster

Colores: Gris

Técnica de impresión: Serigrafía

Área de impresión: 16 x 5 cm

Organizador para accesorios de tecnología con dos compartimentos. Cuenta con divisiones para guardar memoria Micro SD, USB, cables, cargadores, cámara, mouse, etc.





CRG 047 MULTICARGADOR INALÁMBRICO VÁLI

Medida: 7,2 x 11,6 x 13,6 cm
Material: Plástico
Colores: Negro
Capacidad: 15W
Técnica de impresión: Serigrafía / Tampografía
Área de impresión: 3,5 x 6 cm

Cargador inalámbrico con triple función. Incluye estación de carga para smartphone, reloj inteligente y audífonos. Wireless de 15W / 10W / 7,5W / 5W / 3W. Incluye cable de 1m con conector tipo C. Compatible con dispositivos que cuenten con tecnología de carga inalámbrica.



CEL 036 CARGADOR INALÁMBRICO NAMU

Medida: 10 cm Diámetro
Material: Plástico
Colores: Blanco
Capacidad: 5W
Técnica de impresión: Serigrafía / Tampografía
Área de impresión: 6 x 4 cm

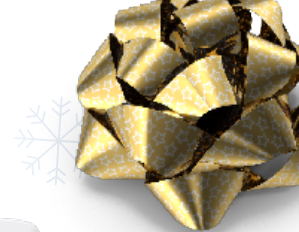
Cargador inalámbrico de escritorio para smartphone. Incluye cable cargador. Compatible con la mayoría de dispositivos comerciales que cuenten con tecnología de carga inalámbrica. Potencia de carga de 5W. Incluye cable cargador.



CRG 050 CARGADOR CON LÁMPARA LAMPPU

Medida: 17,5 x 7,5 x 9,3 cm
Material: Plástico
Colores: Blanco
Capacidad: 15W Principal / 3W Secundario
Técnica de impresión: Serigrafía / Tampografía
Área de impresión: 4 x 3,5 cm Lámpara

Cargador inalámbrico para smartphone y earbuds. Incluye lámpara touch con 3 diferentes intensidades. Salida USB para conectar otro dispositivo como por ejemplo un smartwatch. Incluye cable auxiliar tipo C y caja individual.



CRG 051

CARGADOR CON LÁMPARA VALOA



Medida: 18.5 x 21.5 x 8.5 cm
 Material: Plástico
 Colores: Negro
 Capacidad: 15W
 Técnica de impresión: Serigrafía / Tampografía
 Área de impresión: 4.5 x 2 cm

Base con cargador inalámbrico para smartphone, cargador inalámbrico para reloj inteligente, cargador para earbuds y lámpara de noche con luz cálida. Velocidad de carga de 5W / 7.5W / 10W / 15W. Base giratoria con touch para encender la lámpara. Compatibles con dispositivos que cuenten con tecnología de carga inalámbrica.



CEL 062

SOPORTE DRAFTAN

Medida: 3.2 cm Diámetro
 Material: Metal
 Colores: Gris Oxford
 Técnica de impresión: Láser / Serigrafía
 Área de impresión: 1.5 cm Diámetro

Anillo para smartphone con giro 360°, la base gira 180° para ajustar la visión horizontal o vertical. Incluye adhesivo para pegar directamente sobre el dispositivo (no apto sobre superficies rugosas o impermeables).



SLF 005

SELFIE STICK LITE



Medida: 3.8 x 18 cm
 Material: Plástico / Aluminio
 Colores: Negro
 Técnica de impresión: Serigrafía / Tampografía
 Área de impresión: 2 x 7 cm

Selfie stick con tripie. Incluye control bluetooth para disparo de fotos vía remota (Batería de botón incluida). Conexión de hasta 10m de distancia. Incluye LED desmontable con luz fría, cálida y neutral. El holder gira 360° y el tubo retráctil alcanza hasta 68 cm. Incluye cable cargador con conexión micro USB para luz LED.





61700 SET SARATOV

Medida: 8 x 22,8 cm Termo / 12 x 14 cm Bolígrafo / 6,3 x 9,3 cm

Tarjetero

Material: Acero Inoxidable y Plástico Termo / Aluminio Bolígrafo /

Metal Tarjetero

Colores: Negro

Capacidad: 525 ml

Técnica de impresión: Láser y Serigrafía en Bolígrafo y Tarjetero / Láser,

Serigrafía y Tampografía en Termo

Área de impresión: 5,5 x 14 cm Termo / 0,6 x 5 cm Bolígrafo / 4,5 x 3

cm Tarjetero

Incluye termo de doble pared con válvula de seguridad, tarjetero con acabado cromado (posición vertical), bolígrafo de aluminio y caja de regalo.



61200 SET PRINCE

Medida: 2 x 12,7 cm Llavero / 1 x 13,4 cm Bolígrafo / 6,2 x 9,8 cm

Tarjetero

Material: Curpiel / Metal

Colores: Negro

Técnica de impresión: Láser y Serigrafía en Bolígrafo y Tarjetero /

Láser, Serigrafía y Termograbado en Llavero

Área de impresión: 1,3 x 2,5 cm Llavero / 0,7 x 3,2 cm Bolígrafo / 5 x 0,7

cm Tarjetero

Incluye llavero, tarjetero, bolígrafo y caja de regalo.



62200 SET GOYAN

Medida: 15,4 x 21,2 cm Libreta / 12 x 14 cm Bolígrafo / 6,3 x 9,3 cm

Tarjetero

Material: Curpiel Libreta / Acero Inoxidable Bolígrafo / Metal Tarjetero

Colores: Negro

Capacidad: 0

Técnica de impresión: Láser y Serigrafía en Bolígrafo y Tarjetero /

Láser y Termograbado en Libreta

Área de impresión: 5 x 17 cm Libreta / 0,8 x 4 cm Bolígrafo / 4,5 x 3 cm

Tarjetero

Incluye libreta con 80 hojas de raya, broche magnético y separador de hojas, bolígrafo tinta negra, tarjetero (posición vertical) y caja de regalo.





62500 SET LIPETSK

Medida: 9.6 x 3 cm Power Bank / 1.3 x 13.5 cm Bolígrafo / 9.9 x 6.8 cm Tarjetero
 Material: Curpiel y Metal Bolígrafo y Tarjetero / Curpiel y Plástico Power Bank
 Colores: Gris
 Capacidad: 2,600 mAh
 Técnica de impresión: Serigrafía / Láser
 Área de impresión: 7 x 2 cm Power Bank / 0.6 x 5.5 cm Bolígrafo / 6.3 x 4 cm Tarjetero

Incluye batería auxiliar para smartphone, capacidad 2,600 mAh, bolígrafo con touch screen, tarjetero terminado curpiel y caja de regalo.



SET 014 SET DE OFICINA LAVAUX

Medida: 1 x 14 cm Bolígrafo / 3.5 x 7.5 cm Llavero
 Material: Metal / Bambú
 Colores: Negro
 Técnica de impresión: Láser / Serigrafía
 Área de impresión: 0.5 x 2 cm Bolígrafo / 1.5 x 1.5 cm Llavero

Set de oficina con bolígrafo, llavero y estuche. Bolígrafo con mecanismo twist.



ACC 003 CAJA DE REGALO GRANDE

Medida: 31 x 25 x 9.7 cm
 Material: Cartón
 Colores: Negro
 Técnica de impresión: Serigrafía
 Área de impresión: 25 x 20 cm

Caja grande de cartón rígido para set de regalo. Solapa imantada para cerrado.





ACC 004

CAJA DE REGALO MEDIANA

Medida: 30 x 22 x 4 cm
Material: Cartón
Colores: Negro
Técnica de impresión: Serigrafía
Área de impresión: 20 x 15 cm

Caja mediana de cartón rígido para set de regalo. Solapa imantada para cerrado.



ACC 005

CAJA DE REGALO CHICA

Medida: 23 x 18 x 3,5 cm
Material: Cartón
Colores: Negro
Técnica de impresión: Serigrafía
Área de impresión: 15 x 10 cm

Caja chica de cartón rígido para set de regalo. Solapa imantada para cerrado.



PRT 001

PORTARRETRATO LIVING

Medida: 15,5 x 17,5 cm
Material: Aluminio No Galvanizado
Colores: Plata
Técnica de impresión: Láser / Pantógrafo / Serigrafía
Área de impresión: 13 x 2,5 cm

2 Posiciones: horizontal y vertical. Tamaño de la foto 10 x 15 cm.

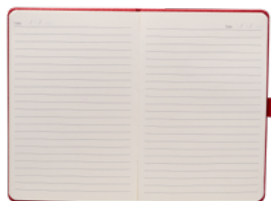




R

HL 200 LIBRETA REIK

Medida: 14 x 21 cm
Material: Curpiel
Colores: A/G/R
Técnica de impresión: Serigrafía / Termograbado
Área de impresión: 11 x 18 cm



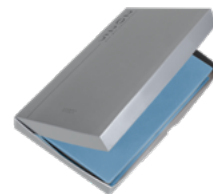
Libreta con 80 hojas de raya. Incluye elástico para cerrar, separador de hojas y elástico para bolígrafo.



A



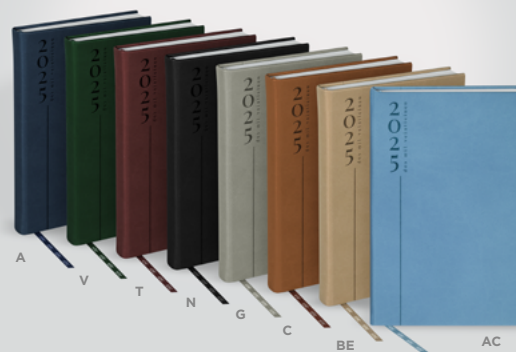
G



AGD 025 ZEGNO® AGENDA DIARIA CLÁSICA 2025

Medida: 14 x 21 cm
Material: Curpiel
Colores: A/AC/BE/C/G/N/T/V
Capacidad: 0
Técnica de impresión: Láser / Serigrafía / Termograbado
Área de impresión: 10 x 13 cm

Agenda diaria con 186 hojas. Contiene datos personales, calendarios 2024-2025-2026, planeador 2025, presupuesto de gastos, seguimiento de nuevos hábitos, organizador de tareas, planeador de proyecto y días festivos. Incluye caja individual.

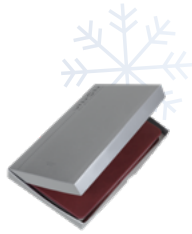


AGT 025 ZEGNO® AGENDA DIARIA TERRA 2025

Medida: 14 x 21 cm
Material: Curpiel
Colores: A/AR/M/O/P/R/V
Capacidad: 0
Técnica de impresión: Láser / Serigrafía / Termograbado
Área de impresión: 10 x 14 cm

Agenda diaria con 186 hojas. Contiene datos personales, calendarios 2024-2025-2026, planeador 2025, seguimiento de nuevos hábitos, organizador de tareas, planeador de proyecto y días festivos. Incluye caja individual del mismo color a la agenda.





AGM 025 ZEGNO® AGENDA MINI CLÁSICA 2025

Medida: 11 x 17,5 cm

Material: Curpiel

Colores: A/AC/BE/C/G/N/T/V

Técnica de impresión: Láser / Serigrafía / Termograbado

Área de impresión: 8 x 11 cm



Agenda semanal con 80 hojas. Contiene datos personales, calendarios 2024-2025-2026, planeador 2025, presupuesto de gastos, seguimiento de nuevos hábitos, organizador de tareas, planeador de proyecto y días festivos. Incluye caja individual.



AGMT 025 ZEGNO® AGENDA MINI TERRA 2025

Medida: 11 x 17,5 cm

Material: Curpiel

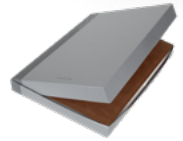
Colores: A/AR/M/O/P/R/V

Técnica de impresión: Láser / Serigrafía / Termograbado

Área de impresión: 8 x 11 cm



Agenda semanal con 80 hojas. Contiene datos personales, calendarios 2024-2025-2026, planeador 2025, seguimiento de nuevos hábitos, organizador de tareas, planeador de proyecto y días festivos. Incluye caja individual del mismo color a la agenda.



AGDU 025 ZEGNO® AGENDA DIARIA ULTRA 2025

Medida: 20 x 27 cm

Material: Curpiel

Colores: A/C/N

Técnica de impresión: Termograbado / Láser / Serigrafía

Área de impresión: 12 x 20 cm



Agenda diaria con 174 hojas. Contiene datos personales, calendarios 2024-2025-2026, planeador 2025, seguimiento de nuevos hábitos y días festivos. Incluye caja individual.



*Todos los productos aquí mostrados están sujetos a disponibilidad.



AGE 025 ZEGNO® AGENDA EJECUTIVA CLÁSICA 2025

Medida: 20.5 x 23.5 cm

Material: Curpiel

Colores: A/AC/BE/C/G/N/T/V

Técnica de impresión: Láser / Serigrafía / Tampografía

Área de impresión: 16 x 15 cm

Agenda semanal con 80 hojas. Contiene datos personales, calendarios 2024-2025-2026, planeador 2025, presupuesto de gastos, seguimiento de nuevos hábitos, organizador de tareas, planeador de proyecto y días festivos. Incluye caja individual.



AGP 025 ZEGNO® AGENDA SEMANAL PREMIUM 2025

Medida: 20 x 24.2 cm

Material: Curpiel

Colores: Negro

Técnica de impresión: Termograbado / Láser / Serigrafía

Área de impresión: 9 x 14 cm

Agenda semanal con 145 hojas. Contiene datos personales, calendarios 2024-2025-2026, planeador 2025, presupuesto de gastos, seguimiento de nuevos hábitos, organizador de tareas, planeador de proyecto y días festivos. Incluye 7 secciones con separador de cartón, regla flexible, porta documentos, block de notas de 9.5 x 9.5 cm, block de notas de 14 x 18 cm, 3 hojas de notas adhesivas y caja individual tipo regalo.



M 2085 LLAVERO GERSOPPA

Medida: 2.7 x 9.6 cm

Material: Curpiel / Metal

Colores: Negro

Técnica de impresión: Serigrafía

Área de impresión: 1.3 x 2.3 cm

Incluye caja individual.



M 63274 LLAVERO PALEMBANG

Medida: 2.3 x 4.8 cm

Material: Metal / Fibra de Carbono

Colores: Negro

Técnica de impresión: Láser / Pantógrafo

Área de impresión: 1.5 x 0.5 cm

Incluye caja individual.

M 63280 LLAVERO LABORO

Medida: 2.7 x 7.1 cm
Material: Metal
Colores: Plata
Técnica de impresión: Goteado en Resina / Grabado Espejo / Serigrafía / Láser
Área de impresión: 2.1 x 2.6 cm

Incluye caja individual.



M 63282 LLAVERO SQUARE

Medida: 2.6 x 7.2 cm
Material: Metal
Colores: Plata
Técnica de impresión: Goteado en Resina / Grabado Espejo / Serigrafía / Láser
Área de impresión: 2 x 2.9 cm

Incluye caja individual.



M 7984 LLAVERO LUSTRO

Medida: 3.5 x 9.4 cm
Material: Metal
Colores: Gris Oxford
Técnica de impresión: Láser
Área de impresión: 2 x 3.5 cm

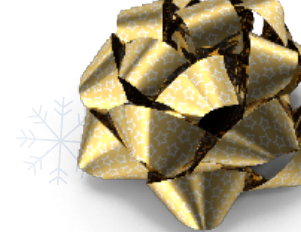
Llavero metálico con diseño de placa. Incluye caja individual.



M 7575 LLAVERO GALICIA

Medida: 3.2 x 10.9 cm
Material: Madera de Nogal / Metal / Curpiel
Colores: Café
Técnica de impresión: Láser
Área de impresión: 1 x 4 cm

Llavero de madera con tira de curpiel. Incluye empaque con exhibidor de cartón y bolsa individual.





851056 SET PARA VINOS CABERNET

Medida: 36.5 x 11.8 cm

Material: Madera / Metal

Colores: Negro

Técnica de impresión: Láser / Serigrafía

Área de impresión: 35 x 10 cm

Incluye sacacorchos con navaja y destapador, stopper, boquilla, arillo y estuche con espacio para almacenar una botella (no incluida).



851070 SET PARA VINOS JUBA

Medida: 11.4 x 36 cm

Material: Madera MDF / Metal

Colores: Negro

Técnica de impresión: Láser / Serigrafía

Área de impresión: 2 x 12 cm

Incluye sacacorchos con navaja y destapador, stopper, boquilla, arillo y estuche con espacio para almacenar una botella (no incluida).



851091 SET PARA VINOS MEDITERRÁNEO

Medida: 14.5 x 17.5 cm

Material: Madera / Metal

Colores: BE/C/N

Técnica de impresión: Láser / Serigrafía

Área de impresión: 13.5 x 16.5 cm

Incluye sacacorchos con navaja y destapador, stopper, arillo, termómetro, cortador y caja de madera con cerrojo tipo hebilla.



98641 SET PARA VINOS PAMPLONA

Medida: 37.5 x 12.7 cm

Material: Curpiel / Metal / Terciopelo

Colores: Café

Técnica de impresión: Láser / Serigrafía

Área de impresión: 11.5 x 4.5 cm

Incluye sacacorchos con navaja y destapador, stopper, boquilla, arillo y estuche con espacio para almacenar una botella (no incluida).





BAR 003 SET PARA VINOS ARENI

Medida: 17 x 11 cm

Material: Metal

Colores: Plata

Técnica de impresión: Láser / Pantógrafo / Serigrafía

Área de impresión: 10 x 7 cm



Incluye sacacorchos con navaja y destapador, arillo, boquilla, y estuche.



BAR 018 SET PARA VINOS VERDOT

Medida: 35,7 x 12 x 10,9 cm

Material: Bambú / Metal

Colores: Beige

Técnica de impresión: Serigrafía / Láser

Área de impresión: 30 x 8 cm



Estuche de bambú para botella de vino. Incluye sacacorchos con navaja y destapador, stopper, boquilla y arillo.



BAR 021 SET PARA VINOS NABID

Medida: 21 x 6 x 17,5 cm Estuche / 15 x 5,5 x 4 cm Sacacorchos

Material: Metal / Plástico

Colores: Negro

Técnica de impresión: Serigrafía / Tampografía

Área de impresión: 3 x 3 cm Sacacorchos / 10 x 10 cm Caja de Regalo



Set de sacacorchos manual con bomba de palanca, diseño vertical de pie, agarre de cuello de botella, extracción de corcho sin torcedura. Incluye cortador y caja de regalo.





BAR 027

SET PARA VINOS DRUVA

Medida: 13,7 x 20 x 6,8 cm
 Material: Plástico / Metal
 Colores: Plata
 Capacidad: 0
 Técnica de impresión: Serigrafía
 Área de impresión: 6 x 1,5 cm Base / 3 x 4 cm Sacacorchos

Set de sacacorchos eléctrico. Ideal para los amantes del vino. Contiene 1 sacacorchos con batería recargable y puerto tipo C, 1 cortador de papel aluminio, 1 vertedor para evitar salpicaduras, 1 tapón protector de vacío y 1 base para organizar los diferentes accesorios. Incluye cable auxiliar, manual de uso y caja individual.



BAR 029

SET DE BAR GLASGOW

Medida: 24 x 19,5 x 2,5 cm
 Material: Bambú / Vidrio / Granito / Acero inoxidable
 Colores: Beige
 Capacidad: 350 ml
 Técnica de impresión: Serigrafía / Láser
 Área de impresión: 6 x 2 cm Base / 6 x 6 cm Portavasos

Set de bar con base de bambú. Incluye 2 vasos de cristal para whisky, 4 cubos enfriadores de granito, 2 portavasos de bambú y pinzas para hielo de acero inoxidable. Incluye caja individual.



BAR 030

SET DE BAR ISLAY

Medida: 21,5 x 21 x 10,5 cm Caja
 Material: Vidrio / Madera / Piedra
 Colores: Café
 Capacidad: 200 ml Licorera / 200 ml Vaso
 Técnica de impresión: Láser / Grabado Arena
 Área de impresión: 4 x 4 cm Licorera / 4 x 3 cm Vaso / 12 x 12 cm Caja

Set de bar. Incluye licorera, vaso de cristal, 4 enfriadores de piedra, bolsa de terciopelo con cierre de jareta y estuche de madera.





86300 ESTUCHE PARA VINOS MOLORI

Medida: 10 x 41 x 10,5 cm
Material: Curpiel
Colores: Negro
Técnica de impresión: Láser / Serigrafía
Área de impresión: 7 x 20 cm

Bolsa de curpiel con asas y broche metálico imantado con espacio para transportar una botella de vino.



86400 ESTUCHE PARA VINOS PALERMO

Medida: 11 x 35 x 9,5 cm
Material: Yute
Colores: Blanco con Beige
Técnica de impresión: Serigrafía
Área de impresión: 8,5 x 28 cm

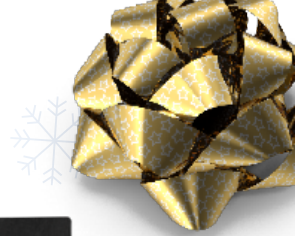
Bolsa para botella de vino. Incluye asas de madera e interior plastificado.



87200 LICORERA BRISTOL

Medida: 10 x 12,5 cm Licorera / 3,6 x 4 cm Vasos
Material: Acero Inoxidable / Curpiel
Colores: Negro
Capacidad: 196 ml
Técnica de impresión: Láser
Área de impresión: 7 x 7 cm Licorera / 2,2 x 1,7 cm Vasos

Set de licorera con tapa de rosca para evitar derrames, 2 vasos metálicos con manga de curpiel, 1 embudo y caja de regalo.





BAR 013 LICORERA MOODGET

Medida: 9.3 x 10.8 cm

Material: Acero Inoxidable

Colores: Plata

Capacidad: 177 ml

Técnica de impresión: Láser / Serigrafía / Tampografía

Área de impresión: 7 x 7 cm



Licorera de bolsillo, discreta y ligera con tapa de rosca para evitar derrames.



BAR 015 LICORERA CRAPSTONE

Medida: 9 x 11 cm

Material: Acero Inoxidable

Colores: Negro

Capacidad: 177 ml

Técnica de impresión: Láser / Serigrafía / Tampografía

Área de impresión: 6 x 6 cm



Licorera de bolsillo, discreta y ligera con tapa de rosca para evitar derrames.

BAR 022 LICORERA MOEIRA

Medida: 8.2 x 14.7 cm

Material: Acero inoxidable / Silicón

Colores: Negro

Capacidad: 237 ml

Técnica de impresión: Serigrafía / Láser

Área de impresión: 5 x 2 cm



Licorera discreta y ligera con tapa de rosca para evitar derrames. Incluye mini asa de silicón para transportarla fácilmente.





62000 SET DE VIAJE DAEGU

Medida: 10 x 3 cm Porta Pasaporte / 3,5 x 10 cm Báscula
 Material: Plástico Báscula / Curpiel Porta Pasaporte e Identificador de Maletas
 Colores: Negro
 Técnica de impresión: Serigrafía
 Área de impresión: 2 x 1,5 cm Báscula / 5,5 x 5 cm Porta Pasaporte / 8 x 4 cm Identificador

Incluye porta pasaporte, identificador de maleta con papel para datos y báscula con display digital con capacidad máxima de 40 Kg (unidades de peso: Kg y lb) y caja de regalo.



M 80122 PORTA PASAPORTE BROOME

Medida: 10,3 x 15,5 cm
 Material: Curpiel
 Colores: Negro
 Técnica de impresión: Serigrafía
 Área de impresión: 5,5 x 5 cm

Compartimento para pasaporte y billetes. Incluye elástico para bolígrafo (No incluido).



M 80123 PORTA PASAPORTE GIRIS

Medida: 10,5 x 14,4 cm
 Material: Curpiel
 Colores: A/G
 Técnica de impresión: Láser / Serigrafía / Termograbado
 Área de impresión: 6 x 9 cm

Funda para pasaporte con cierre magnético. Ideal para mantener los documentos seguros, y ordenados. Incluye 3 ranuras para tarjetas y 1 bolsillo adicional. Llévelo fácilmente en cualquier viaje.



*Todos los productos aquí mostrados están sujetos a disponibilidad.



NES 002 NECESER VARESE

Medida: 23 x 14,5 x 10 cm

Material: Curpiel

Colores: Café

Técnica de impresión: Serigrafía

Área de impresión: 10 x 6 cm



Neceser con asa. Compartimento principal e inferior con cierre.



NES 003 NECESER MYOKO

Medida: 28 x 12 x 12,7 cm

Material: Curpiel / Poliéster

Colores: Gris

Técnica de impresión: Bordado / Serigrafía

Área de impresión: 12 x 9 cm

Neceser de curpiel con cierre.



SIN 751 NECESER BENARES

Medida: 28 x 18 x 11 cm

Material: Poliéster

Colores: Negro

Técnica de impresión: Láser en Placa Metálica

Área de impresión: 2,5 x 2,5 cm

Neceser con cierre y asa en el exterior. Incluye compartimento frontal con doble cierre. Placa metálica removible para fácil grabado.



SIN 811 NECESER TROUSSE

Medida: 27 x 8 x 17 cm
Material: Canvas / Curpiel
Colores: Gris
Técnica de impresión: Serigrafía
Área de impresión: 13,5 x 6 cm

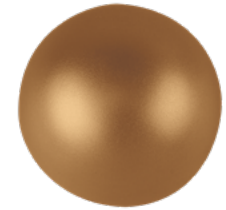
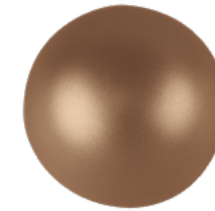
Practico neceser de viaje. Ideal para la organización de artículos de cuidado personal. Incluye amplio compartimento principal con cierre.



SOC 013 PELOTA ANTI-STRESS LISA

Medida: 6 cm Diámetro
Material: PU
Colores: CB/D
Técnica de impresión: Tampografía
Área de impresión: 4,7 cm Diámetro

Pelota antiestrés.



W 650 CARTERA IMERETI

Medida: 10,2 x 8,5 cm
Material: Piel Corte Vacuno / Forro Textil
Colores: C/N
Técnica de impresión: Serigrafía / Termograbado
Área de impresión: 8 x 2,5 cm

Organizador de tarjetas y credenciales. Compartimento doble para billetes.





DAM 037 SET SKINCARE

Medida: 12,5 x 18 cm Bolsa / 21 x 10 cm Diadema / 8 x 8 cm Pad

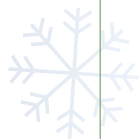
Material: Poliéster

Colores: Negro

Técnica de impresión: Serigrafía

Área de impresión: 10 x 14 cm Bolsa / 15 x 7,5 cm Diadema / 3,5 x 3,5 cm Pad

Set de cuidado facial. Incluye una diadema, un pad removedor de maquillaje reusable y una bolsa con jareta.



DAM 052 SET MASAJEADOR HELENA

Medida: 17 x 11,5 x 3 cm Caja / 6 x 14 cm Rodillo / 6 x 8 cm Piedra

Material: Piedra Jade / Metal

Colores: Blanco

Técnica de impresión: Serigrafía

Área de impresión: 12 x 8 cm Caja

Set masajeador facial. Incluye 1 rodillo para estimular y masajear la piel, para mejorar la circulación sanguínea y reducir la hinchazón facial. Piedra facial Gua Sha, para aplicar presión y realizar movimientos de deslizamiento sobre la piel. Ayuda a aliviar la tensión muscular y a mejorar la absorción de productos para el cuidado de la piel. Caja individual con cierre imantado.



BBQ 003 SET DE BBQ SNAZZY

Medida: 37 x 10 cm

Material: Acero Inoxidable Utensilios / Aluminio y PVC Estuche

Colores: Plata

Técnica de impresión: Láser en Utensilios / Serigrafía en Estuche

Área de impresión: 33 x 5,5 cm

Incluye pinzas, espátula, tenedor y estuche metálico.





PWT 210 SET DE COCINA DAELI

Medida: 17 x 23 cm
Material: Mármol / Bambú / Acero Inoxidable
Colores: Beige
Técnica de impresión: Serigrafía / Láser
Área de impresión: 6 x 3 cm



Set con 1 tabla de mármol con bambú. Incluye cuchillo y tenedor para quesos, dos banderines para escribir y un gis en color blanco. Incluye caja individual. La madera es un producto natural el cual puede presentar variaciones en tonalidades y vetas.



BBQ 014 ASADOR DAMIAN

Medida: 31.5 x 21 x 19.5 cm
Material: Hierro
Colores: Negro
Técnica de impresión: Serigrafía
Área de impresión: 23 x 12 cm



Asador portátil de carbón. Incluye parrilla con sujetador y asas de madera en base.



PWT 220 TABLA AOSTA

Medida: 20 x 25 cm
Material: Madera Acacia / Mármol / Metal
Colores: Beige
Técnica de impresión: Láser
Área de impresión: 10 x 8 cm



Tabla de cocina de mármol con madera y asa metálica color oro rosado. Incluye caja individual. La madera es un producto natural el cual puede presentar variaciones en tonalidades y vetas.



CHM 009

CHALECO AVALON

 prakticasport

Talla: S/M/L/XL
 Material: Nylon / Poliéster
 Colores: Negro
 Técnica de impresión: Bordado / Serigrafía
 Área de impresión: 12 x 10 cm

Chaleco ligero con bolsas laterales. Exterior 100% nylon. Interior y relleno 100% poliéster.



CHM 015

CHAMARRA DEPORTIVA LIGERA YEOSU

 prakticasport

Talla: M/L
 Material: Poliéster
 Colores: Negro
 Técnica de impresión: Serigrafía
 Área de impresión: 12 x 10 cm

Chamarra deportiva ligera plegable con funda en cierre. 100% Poliéster.



CHM 016

CHAMARRA DURNSTEIN

 prakticasport

Talla: S/M/L/XL
 Material: Poliéster
 Colores: Gris con Negro
 Técnica de impresión: Bordado / Serigrafía
 Área de impresión: 12 x 10 cm

Chamarra con gorro. Exterior 100% poliéster, forro polar cepillado 65% poliéster, 35% algodón. 2 Bolsas frontales y cierre frontal.





SIN 286 BOLSA-MOCHILA TASKA

Medida: 40 x 40 cm
Material: Poliéster
Colores: A/N/T
Técnica de impresión: Serigrafía
Área de impresión: 10 x 8 cm



Bolsa con cierre de jareta. Compartimento principal con separador a prueba de agua y bolsillo con cierre. Bolsillo frontal con cierre y dos mallas laterales. En la base compartimento con cierre para zapatos o accesorios. Incluye asas ajustables con broche metálico.



T



N



A



SIN 852 HIELERA ITALY

Medida: 31 x 30 x 23 cm
Material: Hilo de Algodón Laminado de Papel / Acetato de Vinilo de Polietileno
Colores: Beige
Capacidad: 7 Litros
Técnica de impresión: Serigrafía / Termograbado
Área de impresión: 6 x 3 cm



Hielera tipo bolsa con interior sellado plastificado. Compartimento principal con diseño abierto. Asas con marco de metal. Capacidad para 12 latas.



SIN 982 HIELERA NIKOLAI

Medida: 25 x 26.5 x 16 cm
Material: Poliéster / Acetato de vinilo de polietileno / Metal
Colores: A/G/N
Capacidad: 10 Litros
Técnica de impresión: Serigrafía / Bordado
Área de impresión: 14 x 9 cm



G



Hielera con bolsa principal con cierre y varilla metálica, que permite mantener la estructura y facilita el acceso a tus refrigerios. Además, cuenta con dos compartimentos laterales con malla, para organizar objetos adicionales y una práctica bolsa frontal, que permite tener utensilios o pequeños accesorios siempre a la mano. Capacidad para 16 latas.



A



N



*Todos los productos aquí mostrados están sujetos a disponibilidad.



SIN 983 HIELERA LEMARI

Medida: 23 x 28 x 17 cm
 Material: Poliéster / Acetato de Vinilo de Polietileno / Metal
 Colores: Gris
 Capacidad: 10 Litros
 Técnica de impresión: Serigrafía / Bordado
 Área de impresión: 16 x 10 cm

Hielera estilo casual, práctica y funcional, con interior plastificado que garantiza la conservación de líquidos y la frescura de los alimentos. Su exterior de tela, le brinda durabilidad y su cierre con velcro y broche metálico, evita que el compartimento principal se abra accidentalmente, asegurando que el contenido se mantenga en el interior. Además, cuenta con una bolsa frontal para cubiertos y accesorios pequeños y asa ajustable para facilitar su uso.



SIN 853 LONCHERA MALLORCA

Medida: 24 x 28 X 14 cm
 Material: Poliuretano / Acetato de Vinilo de Polietileno
 Colores: Café
 Técnica de impresión: Serigrafía
 Área de impresión: 7 x 7 cm Parte Superior / 10 x 5 cm Bolsillo

Lonchera de curpiel cómoda y portátil. Ideal para llevar tus alimentos a la oficina o escuela. Compartimento principal y bolsa frontal con cierre. Asas de tela con agarre de curpiel.



SIN 854 LONCHERA DYSHE

Medida: 36 x 33 x 21 cm
 Material: Poliéster / Laminado de Poliéster / Acetato de Vinilo de Polietileno
 Colores: Negro
 Técnica de impresión: Serigrafía
 Área de impresión: 18 x 10 cm

Lonchera con interior plastificado. Su compartimento principal incluye dos cierres independientes y un separador interno que permite utilizar cada espacio por separado. Incluye broches de velcro que permite retirarlo fácilmente y obtener así mayor espacio. Bolsa frontal con cierre de velcro y asas de mano.





SIN 115 tossh MOCHILA-PORTAFOLIO DARO

Medida: 27,5 x 39,5 x 10 cm
 Material: Poliéster
 Colores: Café
 Técnica de impresión: Bordado / Serigrafía
 Área de impresión: 18 x 22 cm

Mochila-portafolio. Bolsa principal y frontal. Espacio para laptop de 14" y tablet. Bolsa interna con organizador. Bolsa interna con cierre y red. Bolsa trasera con cierre. Compartimento trasero para sujetar las tirantes acojinados. Asa superior y asa lateral.



SIN 143 tossh MOCHILA TROLLEY POLUX

Medida: 33 x 50 x 20 cm
 Material: Poliéster
 Colores: Negro
 Técnica de impresión: Serigrafía
 Área de impresión: 13 x 12 cm

Bolsa principal con espacio para laptop de 14". Bolsa frontal con cierre y compartimento interno. Aditamento especial para audífonos. Compartimento para resguardo de tirantes. 2 Bolsas laterales de red. Funcionamiento trolley.



SIN 195 MOCHILA KONGUR

Medida: 31 x 42 x 9 cm
 Material: Poliéster
 Colores: Negro
 Técnica de impresión: Bordado / Serigrafía
 Área de impresión: 14 x 14 cm

Mochila antirrobo. Bolsa principal con cierre oculto. Incluye compartimento para laptop de 14" y tablet. Dos bolsas internas. Línea reflejante al frente. Tirantes y parte trasera acolchonados. Asa superior de agarre.





SIN 415 **tossh** MOCHILA SISA

Medida: 29 x 42 x 11,5 cm
Material: Poliéster
Colores: Gris
Técnica de impresión: Bordado / Serigrafía
Área de impresión: 16 x 16 cm

Mochila con salida USB (se requiere conectar a batería portátil) para cargar smartphone. Bolsa principal con organizador y compartimento interno para laptop de 14" y tablet. 2 Bolsas frontales con cierre, una con cierre interno para fácil bordado. Aditamento especial trasero para poner en trolley. Tirantes acojinados.



SIN 531 MOCHILA HOLDE

Medida: 32 x 45 x 15 cm
Material: Poliéster
Colores: Azul
Técnica de impresión: Serigrafía
Área de impresión: 14 x 8 cm

Mochila con amplia bolsa principal con compartimento interno para laptop de hasta 15" y dos bolsas internas. Cuenta con 3 bolsillos frontales, dos de ellos con cierre y uno con sistema de botones. Tiene un par de ajustadores expandibles y laterales de malla.



SIN 533 MALETA EJNI

Medida: 50 x 26 x 25
Material: Poliéster
Colores: Gris
Técnica de impresión: Serigrafía
Área de impresión: 18 x 10 cm

Maleta deportiva equipada con bolsa principal y una adicional en la parte frontal, ambas con cierre. Además, cuenta con un compartimento lateral para calzado y un bolsillo lateral de malla. Incluye correa ajustable para hombro y asas de agarre superior. Las costuras frontales permiten colgar objetos en ellas.





SIN 923 MOCHILA SAKTA

Medida: 28 x 43 x 13 cm
Material: Poliéster
Colores: Gris
Técnica de impresión: Bordado / Serigrafía
Área de impresión: 10 x 10 cm

Mochila estilo casual. El bolsillo principal es espacioso y cuenta con un compartimento para laptop hasta de 15". Además, ofrece un bolsillo frontal con cierre de velcro, perfecto para guardar fácilmente tus objetos más pequeños. Los dos bolsillos laterales son ideales para llevar botellas de agua u otros artículos de acceso rápido. Su diseño innovador incluye dos broches ajustables, que te permiten expandir la profundidad de la mochila según tus necesidades. Ideal para la escuela, el trabajo o viajes



A

SIN 971 MOCHILA SKADI

Medida: 31 x 42 x 8.5 cm
Material: Poliéster
Colores: A/G
Técnica de impresión: Serigrafía
Área de impresión: 9 x 9 cm

Bolsa principal y frontal con cierre. Compartimento para laptop de 15". 2 Bolsas laterales. Solapa frontal con broches de imán estilo hebilla. Cuenta con asa de agarre superior.



SIN 532 MOCHILA NUCHTER

Medida: 32 x 46 x 14 cm
Material: Poliéster / PU
Colores: Negro
Técnica de impresión: Láser
Área de impresión: 4 x 1.3 cm

Mochila ejecutiva con capacidad de carga USB (batería portátil no incluida). Bolsa principal con dos pequeños compartimentos de malla y uno para documentos. Bolsa trasera con compartimento para laptop de hasta 15 pulgadas que incluye dos tiras elásticas para sujeción. Bolsa frontal con organizador interno y bolsillo adicional con cierre vertical, este compartimento cuenta con un cierre discreto para poder montar la placa metálica. Bolsillo lateral que puede ampliarse mediante un cierre. En la parte trasera incluye trolley, respaldo y tirantes acojinados.



*Todos los productos aquí mostrados están sujetos a disponibilidad.



C



SIN 293 MOCHILA DUBLU

Medida: 29 x 42 x 10 cm

Material: Poliéster / Curpiel

Colores: C/N

Técnica de impresión: Bordado / Serigrafía

Área de impresión: 15 x 10 cm

Mochila perfecta para llevar tus pertenencias con estilo y organización. La bolsa principal es espaciosa y cuenta con un compartimento acolchado con broche de velcro para laptop de 16", manteniéndola segura y protegida. Sus asas superiores de curpiel le dan un toque elegante y sofisticado. En el interior, incluye un compartimento especial para tablet, dos bolsillos organizadores para objetos pequeños y dos mallas laterales para botellas o accesorios. Al exterior, cuenta con un bolsillo frontal para guardar artículos de acceso rápido. Incluye banda para colocar en trolley, asas para hombro ajustables y asa superior.



N



SIN 513 tossh MOCHILA REMOS

Medida: 30 x 44 x 18 cm

Material: Poliéster / Curpiel

Colores: Gris

Técnica de impresión: Serigrafía / Bordado

Área de impresión: 7 x 1.5 cm Parche / 10 x 10 cm Bolsa Frontal



Bolsa principal con cierre y compartimento para tablet y laptop de 16". Bolsa frontal con divisiones para una mejor organización. Bolsillo frontal vertical con cierre y bolsillo con bies de curpiel. Incluye asa superior acojinada y banda trasera especial para sujetar en trolley.



G



SIN 718 MOCHILA KRATO

Medida: 40 x 43 x 14 cm

Material: Poliuretano / Poliéster / Metal

Colores: C/G

Técnica de impresión: Serigrafía

Área de impresión: 8 x 10 cm

Mochila estilo casual, cuenta con un amplio espacio en la bolsa principal, que puede expandirse al desprender los broches laterales, para una mejor organización. Dispone de un compartimento acolchado diseñado para proteger objetos digitales. Su innovador sistema de cierre, se compone de dos broches metálicos frontales para mayor protección. Cuenta con 2 asas ajustables, que le brindan mayor ajuste y comodidad.



C





SIN 881 MOCHILA KIRAN

Medida: 28 x 37 x 13,5 cm
 Material: Algodón Reciclado
 Colores: Gris
 Técnica de impresión: Serigrafía
 Área de impresión: 13 x 7 cm



Mochila ecológica de algodón reciclado. Compartimento principal con cierre. Bolsillo frontal con velcro. Asa superior doble con broche metálico y asas para hombro ajustables.



SIN 906 MOCHILA BAUM

Medida: 29 x 45 x 13 cm
 Material: Algodón reciclado
 Colores: A/BE/N
 Técnica de impresión: Serigrafía / Bordado
 Área de impresión: 10 x 13 cm



Mochila ecológica de algodón reciclado, el balance perfecto entre sustentabilidad y funcionalidad que la hacen tu compañera perfecta para tu día a día. Equipada con un compartimento acolchado para laptop en el bolsillo principal, un bolsillo frontal con cierre, un práctico bolsillo superior para objetos pequeños y dos bolsillos laterales para una organización impecable. Además, su banda en la parte trasera te permite adaptarla fácilmente a tu trolley.



SIN 242 MALETA QUARTEIRA

Medida: 46 x 29 x 26 cm
 Material: Poliéster
 Colores: Gris
 Técnica de impresión: Bordado / Serigrafía
 Área de impresión: 24 x 12 cm

Bolsa principal y frontal con cierre. Incluye bolsa lateral de red, bolsa lateral con cierre, asas y correa para hombro ajustable.



*Todos los productos aquí mostrados están sujetos a disponibilidad.



SIN 516 MALETA MOVE

Medida: 53 x 28 x 28 cm
Material: Poliéster
Colores: Negro
Técnica de impresión: Serigrafía
Área de impresión: 15 x 6 cm



Maleta ideal para tus aventuras deportivas. Cuenta con dos bolsillos interiores, uno con cierre y uno simple, que te permiten organizar tus pertenencias de forma eficiente. Su bolsillo lateral ofrece un acceso rápido a tus artículos esenciales. Además, la práctica zapatera te permite mantener tu calzado separado y protegido. Las asas superiores se ajustan a la altura que desees e incluye acolchonamiento para mayor comodidad. El asa para hombro incluye broches laterales, que la hacen removible y te brinda aún más opciones de transporte. Con esta maleta deportiva, podrás llevar todo lo que necesitas de manera organizada.



SIN 523 MALETA HARMA

Medida: 48 x 25 x 22 cm
Material: Poliéster
Colores: Gris
Técnica de impresión: Serigrafía
Área de impresión: 20 x 8 cm



Maleta diseñada para facilitar tus viajes y mantener tus pertenencias organizadas. Cuenta con un amplio compartimento principal con bolsillo interior con cierre, perfecto para guardar tus objetos de valor y mantenerlos seguros, además ofrece dos bolsillos interiores adicionales para separar y organizar tus pertenencias de manera eficiente. El bolsillo frontal brinda acceso rápido a artículos esenciales y documentos importantes. Además, la maleta presenta un práctico compartimento lateral con una zapatera incorporada, permitiéndote mantener tus calzado separado y protegido. Para mayor comodidad, incluye un asa para hombro removible. Con esta maleta, viajar será más organizado y sin complicaciones.



SIN 920 **toosh** MOCHILA REIZIGER

Medida: 35 x 47 x 16 cm (plegada) / 35 x 47 x 27 cm (extendida)
Material: Poliéster
Colores: A/N
Técnica de impresión: Serigrafía / Bordado
Área de impresión: 17 x 17 cm



Mochila con amplios espacios diseñados para todas tus pertenencias personales. Esta mochila cuenta con un compartimento acolchado para laptop y su capacidad de almacenamiento se expande fácilmente para adaptarse a tus necesidades. Equipada con una agarradera superior y lateral lo que te ofrece trasladarla de manera versátil. Las asas acolchadas para llevar en la espalda garantizan comodidad durante todo el día, mientras que la conveniente salida USB te permite cargar tu dispositivo móvil sobre la marcha. Además, la banda en la parte posterior facilita su transporte en trolley.





N



A



SIN 926 MALETA ARIKETA

Medida: 55 x 24 x 30 cm

Material: Poliéster

Colores: A/N

Técnica de impresión: Serigrafía / Bordado

Área de impresión: 10 x 11 cm



Maleta ideal para tus artículos deportivos. Cuenta con bolsillo frontal con cierre, el cual, permite organizar las pertenencias de forma eficiente. Incluye al centro un par de anillos de plástico ideales para guardar artículos pequeños esenciales. Su bolsillo lateral ofrece un acceso rápido a sus artículos. Además, cuenta con una práctica zapatera que permite mantener el calzado separado y protegido. Las asas superiores se ajustan a la altura deseada. El asa de mano incluye un protector con velcro, de esta manera podrá llevarla cómodamente. El interior de la maleta incluye un práctico bolsillo impermeable, en el que podrá resguardar prendas húmedas, protegiendo el resto de sus artículos.



SIN 927 MALETA HOUDEN

Medida: 50 x 27 x 23 cm

Material: Poliéster

Colores: A/G

Técnica de impresión: Serigrafía / Bordado

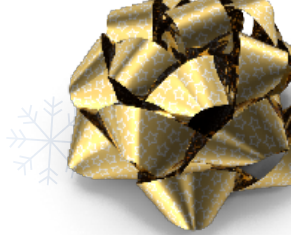
Área de impresión: 32 x 12 cm



A



G



Maleta deportiva con bolsillo frontal con cierre. Su bolsillo lateral con malla, ofrece un acceso rápido a bebidas o artículos esenciales. Además, la práctica zapatera permite mantener el calzado separado y protegido. El asa para hombro se ajusta a la altura que deseada. Su tamaño es ideal para llevarlo en un portaequipajes o en el maletero del automóvil. La banda trolley en la parte posterior de la maleta, la hace ideal para cualquier viaje.





SIN 928 **to'ssh** MALETA KAFA

Medida: 50 x 27 x 23 cm
Material: Poliéster
Colores: Negro
Técnica de impresión: Serigrafía / Bordado
Área de impresión: 25 x 11 cm

Maleta deportiva con un bolsillo frontal amplio, que te permite organizar tus pertenencias de forma cómoda. Su bolsillo lateral, ofrece un acceso rápido para artículos esenciales. Además, la zapatera es ideal para mantener tu calzado separado y protegido. Las asas superiores se ajustan a la altura deseada y el asa de mano, tiene un protector con broche de velcro para mayor comodidad. En su interior cuenta con un bolsillo impermeable, adecuado para colocar prendas húmedas o bebidas, manteniendo el resto de tus pertenencias a salvo. Cuenta con banda para trolley



SIN 929 MALETA KENBE

Medida: 47 x 26 x 28 cm
Material: Poliéster
Colores: Negro
Técnica de impresión: Serigrafía / Bordado
Área de impresión: 12 x 7 cm (bolsa frontal izquierda) / 12 x 10 cm (bolsa frontal derecha)

Maleta estilo deportiva con bolsa principal y frontal con cierre, bolsillos laterales de malla, que permiten mayor organización de tus artículos personales. Asas de mano y correa para hombro ajustables, para portar cómodamente con diversos estilos. Cuenta con un compartimento principal amplio y un bolsillo de malla para separar tus artículos favoritos del resto del contenido. La solución ideal para un estilo de vida activo.



SIN 889 MALETA POID

Medida: 50 x 25 x 26 cm
Material: PU / Poliéster
Colores: Negro
Técnica de impresión: Serigrafía
Área de impresión: 12 x 10 cm

Maleta con diseño deportivo. El compartimento principal con cierre. Con un bolsillo interno con cierre y un bolsillo interno simple. El bolsillo lateral con zapatera y el bolsillo trasero con forro.





SIN 713 MALETA HANAE

Medida: 35 x 49 x 22 cm
Material: Estireno / Poliéster
Colores: Negro
Técnica de impresión: Láser en Placa Metálica
Área de impresión: 4 x 0,8 cm



Maleta carry-on que combina estilo, funcionalidad y seguridad, ideal para viajes cortos. Diseño que brinda un amplio espacio y organización impecable, cuenta con compartimentos internos para accesorios y artículos personales. Incorpora un candado de combinación para mayor seguridad. Cuenta con cuatro ruedas de giro suave y asa retráctil con dos niveles ajustables que facilitan su adecuada movilización.



A



SIN 821 MALETA TROLLEY KLINK

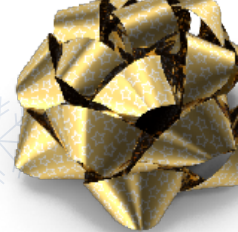
Medida: 40 x 55 x 20 cm
Material: Plástico ABS / Poliéster
Colores: A/N
Técnica de impresión: Láser / Serigrafía
Área de impresión: 5 x 2,3 cm



Maleta con diseño plegable, se colapsa hasta 7 cm. Diseñada para ahorrar espacio y poderla almacenar bajo tu cama o tu closet. Carry On de 20 pulgadas, fabricada en plástico ABS que la hace resistente y duradera, 4 llantas spinner con deslizamiento silencioso. Su tamaño la hace ideal para viajes cortos o de negocios. Incluye placa metálica para grabado.



N



SIN 917 MALETA BUZZARD

Medida: 48,5 x 28 x 17 cm
Material: Canvas
Colores: Café
Capacidad: 0
Técnica de impresión: Bordado / Serigrafía
Área de impresión: 13 x 15 cm



Bolsa principal con cierre. Incluye correa para hombro ajustable y removible. Asas de agarre superior.



*Todos los productos aquí mostrados están sujetos a disponibilidad.

*Regalos
Ejecutivos*

